

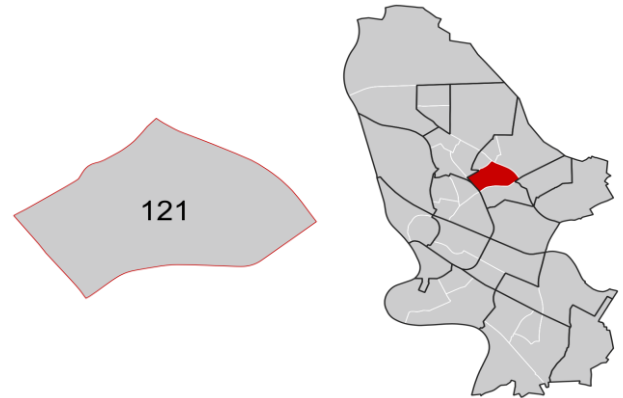
## Käfertal-Mitte

Datenstand: 31.12.2019



### Lage und Fläche

Stadtbezirk	12	Käfertal
Stadtteil	<b>121</b>	<b>Käfertal-Mitte</b>
	122	Speckweggebiet
	123	Sonnenschein
	124	Franklin
	125	Käfertal-Süd



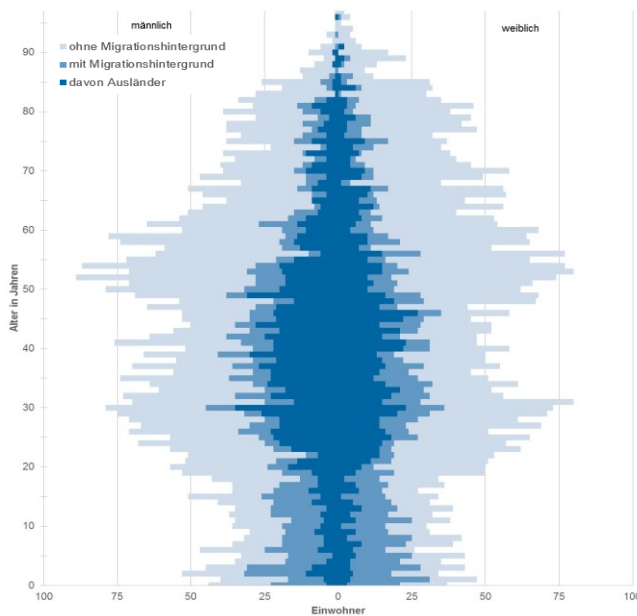
Fläche in km<sup>2</sup>

2,08

Einwohner je km<sup>2</sup>

4.267

### Bevölkerungsstruktur

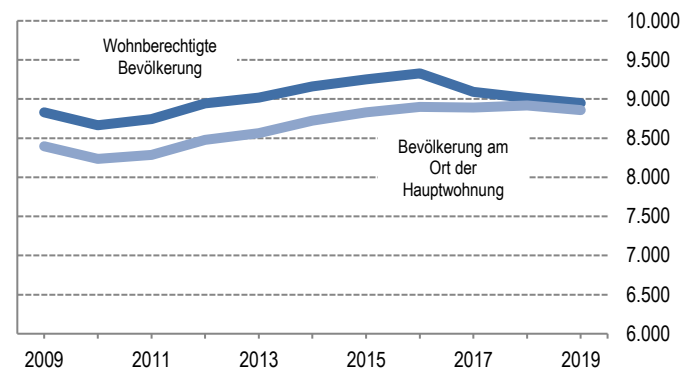


Wohnberechtigte Bevölkerung		8.948
<b>Bevölkerung am Ort der Hauptwohnung</b>		<b>8.860</b>
männlich	50,8%	4.501
weiblich	49,2%	4.359
ledig	43,9%	3.890
verheiratet/verpartnert	42,0%	3.717
geschieden	8,1%	715
verwitwet	6,1%	538
römisch-katholisch	26,7%	2.369
evangelisch	22,0%	1.950
sonstige	2,0%	176
keine Angabe	49,3%	4.365
ohne Migrationshintergrund	60,6%	5.366
mit Migrationshintergrund	39,4%	3.494
darunter: Ausländer		1.973

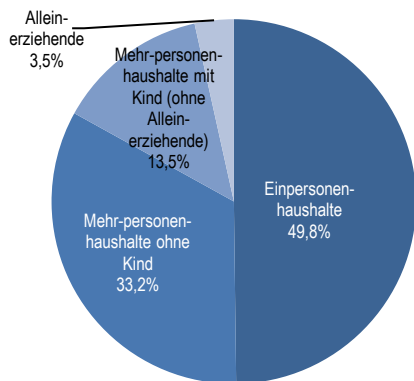
### Altersdurchschnitt in Jahren

43,7

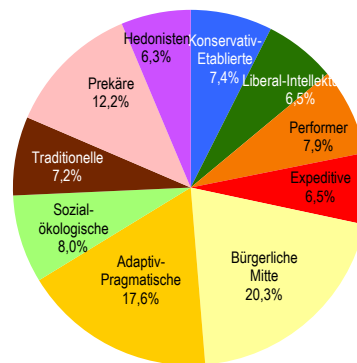
Geburten	88
Sterbefälle	94
Saldo	-6
Zuzüge	529
Fortzüge	537
Saldo	-8



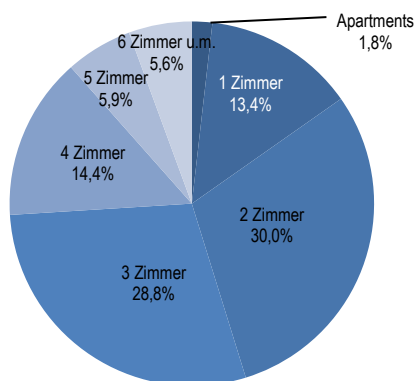
## Privathaushalte



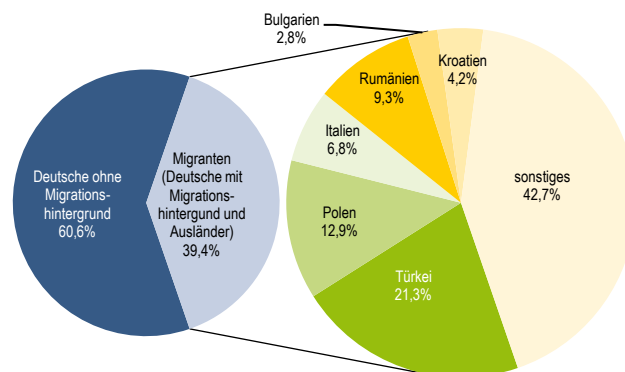
## Sinus-Milieus



## Wohnungen



## Ethnische Zusammensetzung – Bezugsland



## Arbeitsmarkt

Sozialversicherungspflichtig Beschäftigte	3.769
Beschäftigungsquote	63,3%
Arbeitslose	222
Arbeitslosenquotient	3,7%

## Kaufkraft

Durchschnittliche Kaufkraft pro Person in €	24.469
Kaufkraftindex pro Person	103
Durchschnittliche Kaufkraft pro Haushalt in €	46.696
Kaufkraftindex pro Haushalt	116

## Kraftfahrzeuge

Zugelassene Privat-Pkw	3.877
Privat-Pkw je 1.000 Haushalte	829

## Impressum

**STADTMANNHEIM**<sup>2</sup>

Kommunale Statistikstelle

Postfach 101832, 68018 Mannheim

Tel. 0621 293-7492

Fax 0621 293-7750

E-Mail: [statistikstelle@mannheim.de](mailto:statistikstelle@mannheim.de)

[www.mannheim.de/statistik](http://www.mannheim.de/statistik)

Mannheim, Oktober 2020