

# Statistische Daten 2022

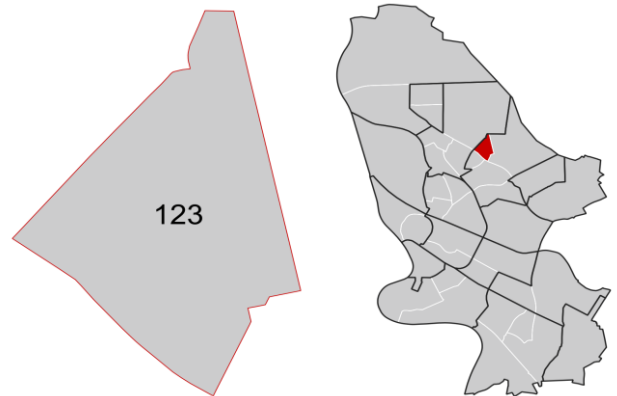
## Sonnenschein

Datenstand: 31.12.2021



### Lage und Fläche

Stadtbezirk	12	Käfertal
Stadtteil	121	Käfertal-Mitte
	122	Speckweggebiet
	<b>123</b>	<b>Sonnenschein</b>
	124	Franklin
	125	Käfertal-Süd



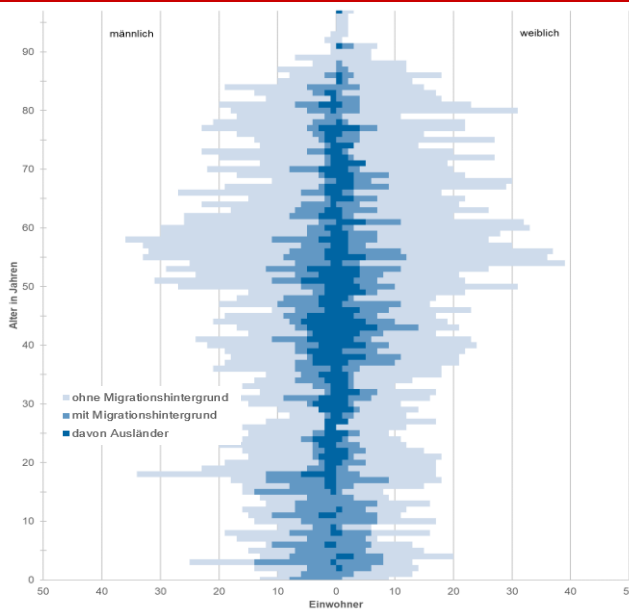
Fläche in km<sup>2</sup>

0,67

Einwohner je km<sup>2</sup>

4.991

### Bevölkerungsstruktur

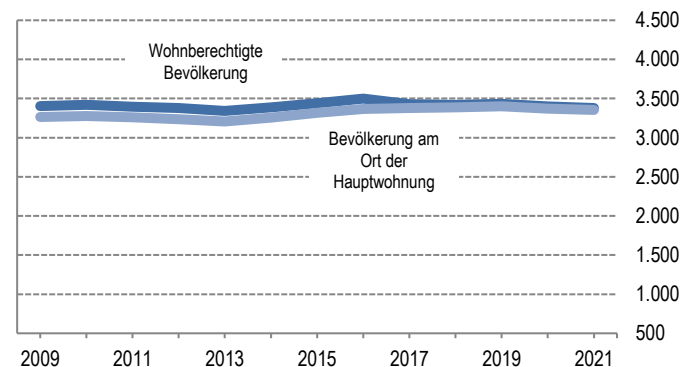


Wohnberechtigte Bevölkerung		3.378
<b>Bevölkerung am Ort der Hauptwohnung</b>		<b>3.353</b>
männlich	49,1%	1.646
weiblich	50,9%	1.707
ledig	35,4%	1.188
verheiratet/verpartnert	48,2%	1.615
geschieden	7,3%	246
verwitwet	9,1%	304
römisch-katholisch	24,8%	833
evangelisch	25,9%	867
sonstige	1,0%	32
keine Angabe	48,3%	1.621
ohne Migrationshintergrund	70,2%	2.353
mit Migrationshintergrund	29,8%	1.000
darunter: Ausländer		331

Altersdurchschnitt in Jahren

47,9

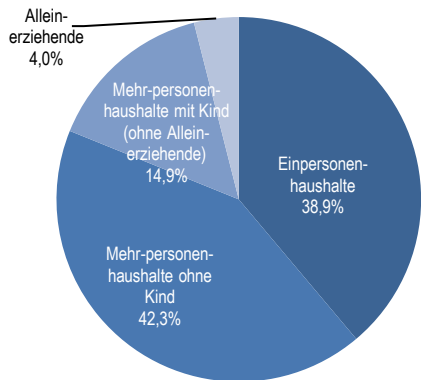
Geburten	23
Sterbefälle	55
Saldo	-32
Zuzüge	236
Fortzüge	224
Saldo	+12



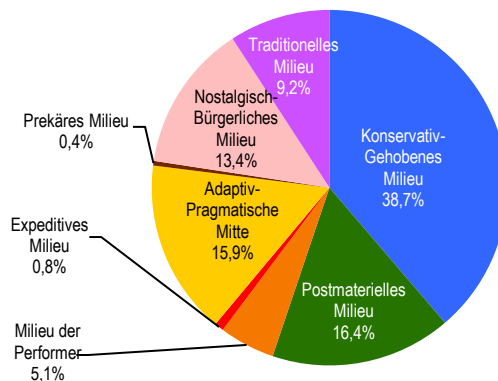
Bevölkerungsprognose von 2020 bis 2040 in %

+5,5

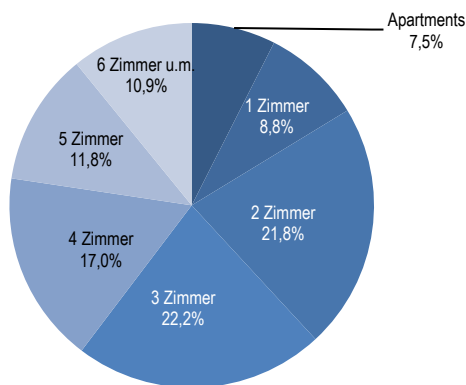
**Privathaushalte**



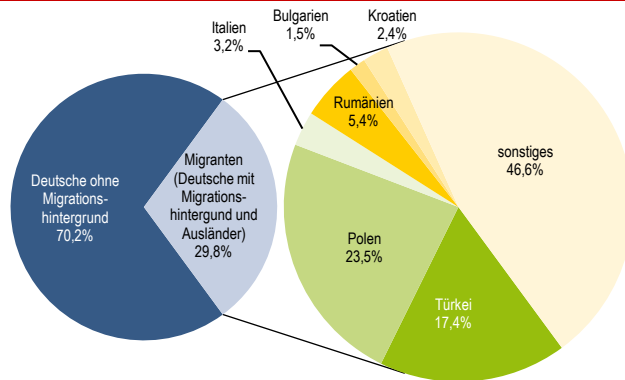
**Sinus-Milieus**



**Wohnungen**



**Migrationshintergrund und Bezugsland**



**Arbeitsmarkt**

Sozialversicherungspflichtig Beschäftigte	1.286
Beschäftigungsquote	63,2%
Arbeitslose	53
Arbeitslosenquotient	2,6%

**Kaufkraft**

Durchschnittliche Kaufkraft pro Person in €	23.457
Kaufkraftindex pro Person	103
Durchschnittliche Kaufkraft pro Haushalt in €	48.941
Kaufkraftindex pro Haushalt	129

**Kraftfahrzeuge**

Zugelassene Privat-Pkw	1.837
Privat-Pkw je 1.000 Haushalte	1.145

Impressum

**STADTMANNHEIM**<sup>2</sup>

Kommunale Statistikstelle

Postfach 101832, 68018 Mannheim

Tel. 0621 293-7492

Fax 0621 293-7750

E-Mail: [statistikstelle@mannheim.de](mailto:statistikstelle@mannheim.de)

[www.mannheim.de/statistik](http://www.mannheim.de/statistik)

Mannheim, Dezember 2022