

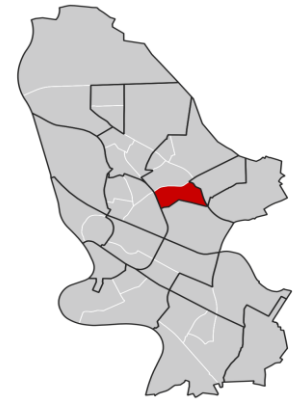
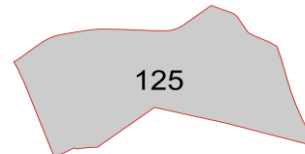
Käfertal-Süd

Datenstand: 31.12.2021



Lage und Fläche

Stadtbezirk	12	Käfertal
Stadtteil	121	Käfertal-Mitte
	122	Speckweggebiet
	123	Sonnenschein
	124	Franklin
	125	Käfertal-Süd



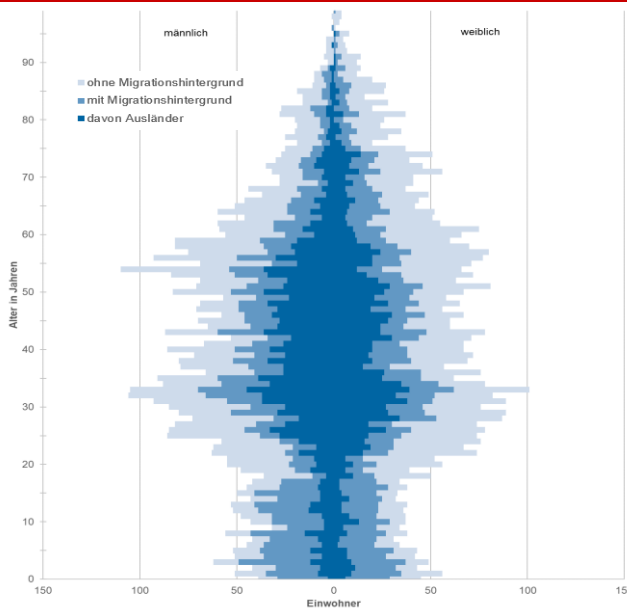
Fläche in km²

1,99

Einwohner je km²

4.893

Bevölkerungsstruktur



Wohnberechtigte Bevölkerung		9.838
Bevölkerung am Ort der Hauptwohnung		9.743
männlich	50,6%	4.930
weiblich	49,4%	4.813
ledig	45,1%	4.397
verheiratet/verpartnert	41,0%	3.997
geschieden	8,5%	829
verwitwet	5,3%	520
römisch-katholisch	24,3%	2.367
evangelisch	17,7%	1.729
sonstige	3,5%	338
keine Angabe	54,5%	5.309
ohne Migrationshintergrund	45,3%	4.414
mit Migrationshintergrund	54,7%	5.329
darunter: Ausländer		2.614

Altersdurchschnitt in Jahren

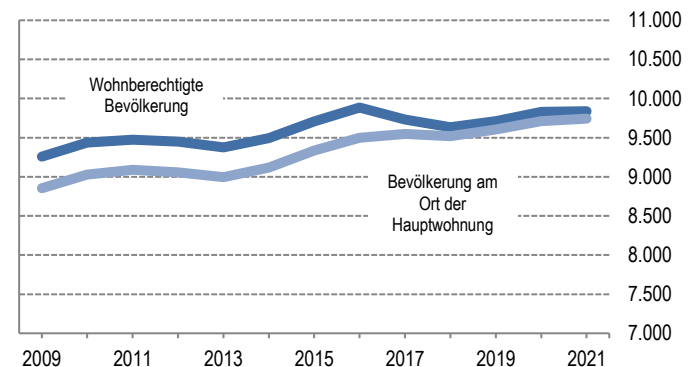
41,7

Geburten
Sterbefälle
Saldo

88
122
-34

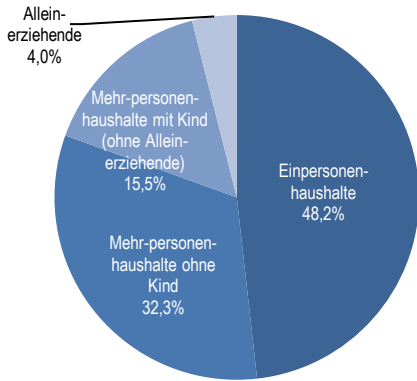
Zuzüge
Fortzüge
Saldo

1.320
1.254
+66

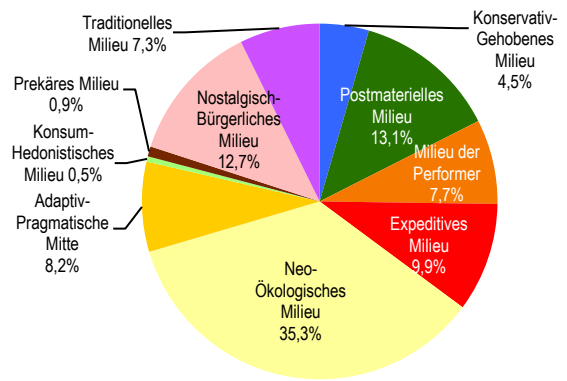


Bevölkerungsprognose von 2020 bis 2040 in % **+16,8**

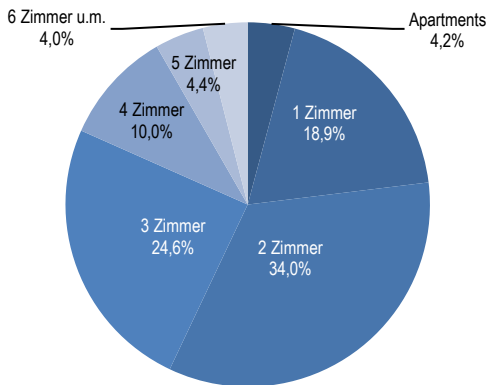
Privathaushalte



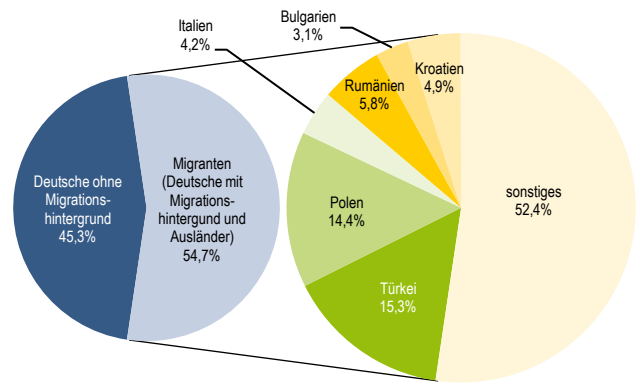
Sinus-Milieus



Wohnungen



Migrationshintergrund und Bezugsland



Arbeitsmarkt

Sozialversicherungspflichtig Beschäftigte	4.610
Beschäftigungsquote	66,8%
Arbeitslose	296
Arbeitslosenquotient	4,3%

Kaufkraft

Durchschnittliche Kaufkraft pro Person in €	22.907
Kaufkraftindex pro Person	101
Durchschnittliche Kaufkraft pro Haushalt in €	43.047
Kaufkraftindex pro Haushalt	114

Kraftfahrzeuge

Zugelassene Privat-Pkw	4.348
Privat-Pkw je 1.000 Haushalte	868

Impressum

STADTMANNHEIM²

Kommunale Statistikstelle

Postfach 101832, 68018 Mannheim

Tel. 0621 293-7492

Fax 0621 293-7750

E-Mail: statistikstelle@mannheim.de

www.mannheim.de/statistik

Mannheim, Dezember 2022